

2001行政事務監查資料

稅務課所管

▣ 공통사항

3. 부서별 시책(구업무보고 포함)주요사업 추진사항
4. 민원사항 접수·처리 내역

▣ 소관사항

1. 구세 체납현황 및 징수대책
2. 탈루 세원발굴 및 세수증대 추진사항
3. 공매, 압류·압류 해제 및 사유서
4. 세목별 결손처분 현황(1999~2001)
5. 징수유예 물건 목록 현황 ⇒ 2001년 실적없음
6. 세무담당공무원 친절교육·업무연찬 실시 현황
7. 일반회계 자금운용 실태(2000 ~ 2001)

□ 공통사항

3. 부서별 시책(구업무보고 포함)주요사업 추진사항

가. 납세자 편의위주 세정운영

- 수정신고 납부제 운영
 - 수정신고 납부제 안내 : 67개 법인
 - 수정신고 처리건수 : 176건
- 취득세·등록세 우편신고 접수제 추진
 - 우편신고 접수, 처리건수 : 461건
- 지방세 인터넷 납부제도 추진
 - 인터넷 납부홍보 : 정기분세목 납기시
 - 홍보물 제작 배부 : 72,000매
 - 구 홈페이지 게재 및 각종 기회교육시 홍보
 - 인터넷 납부실적 : 325건 31백만원
- 등기소내 현장민원실 운영
 - 취득세·등록세 납부고지서 현장민원 처리 : 3,019건 386백만원 처리
- 사실상 폐차차량 등에 대한 자동차세 정리 추진
 - 관련기관 방문 자료발취 및 정리
 - 사하경찰서, 4개폐차장 방문 대상차량 조사 : 1,128대 조사, 715대 정리
- 중고자동차 승계취득시 일할계산신청 납부제 추진
 - 처리건수 및 금액 : 1,537건 14,604천원 접수 처리
- 소득할 주민세 현장신고 안내반 운영(서부산 세무서내)
 - 운영기간 : 2001. 5. 21 ~ 5. 31(11일간)
 - 신고안내문 발송건수 : 25,200건

나. 세입목표 달성

- 징수율 제고노력 강화
 - 징수독려반 편성·운영 : 5개반 45명
 - 납기내 징수활동 강화
 - 철저한 고지서 송달 : 송달률 99.4% 달성
 - 납세의식 고취를 위한 자진납부 홍보활동 전개
 - ▷ 내고장사하, 유선방송, 인터넷활용 및 각종 홍보물 제작 홍보활동 전개
- 완벽한 과세자료 정리로 신뢰세정 구현
 - 종합토지세 과세자료 정비
 - 과세자료 조사 : 98,720건
 - 변동자료 정리 : 9,234건 전산입력 정비
 - 재산세 과세자료 정비
 - 과세자료 조사 : 87,962건
 - 변동자료 정리 : 21,498건 전산입력 정비
 - 사업소세 일제조사 및 자료정비
 - 대 상 : 사업장면적 330㎡초과 및 종업원수 50인초과 1,750여개 사업장
 - 정 비 : 사업장 2,780건 과세자료 정비 51개업체 50백만원 추정
 - 면허세 과세자료 정비
 - 면허부여기관(40기관) 조사 125종 7,100건 과세자료 정리
- 철저한 세원관리 및 탈루·은닉세원 발굴 강화
 - 납세지도 및 성실납세를 위한 세무조사 지속 추진
 - 대 상 : 취득물건가액 1억원이상 및 3년내내 조사미실시 법인등 731개 업체
 - 실 적 : 210개 업체 조사 → 124개업체 317건 341백만원 추정
 - 주식변동법인 일제조사 : 58개법인 140백만원 세원발굴
 - 사치성재산 일제조사 : 관내 유흥주점 126개업소 조사 93개업소 408백만원 추정

다. 체납액 징수활동 강화

- 체납액 징수목표액 책정
 - 체납액 징수목표액 : 3,336백만원(구세 685백만원, 시세 2,651백만원)
 - 체납액 징수실적 : 2,026백만원(구세 466백만원, 시세 1,560백만원)
 - 목표대비 징수실적 : 60.7%(구세 68.0%, 시세 58.5%)

○ 고액채납자 정리

- 정리대상 : 1천만원이상 채납자 318명 14,529백만원
- 추진사항
 - 고액상습채납자 관리카드 정비
 - 신용불량등록예고 통지서 일제발송 : 237명 759백만원
 - 전국은행연합회 신용불량등록 이행 : 50명 719백만원
 - 상습채납자 형사고발예고서 일제발송 : 57명 2,342백만원
- 정리실적 : 47건 958백만원(정리율 6.6%)

○ 강력한 채납처분 실시

- 채납자 금융자산 조회 및 압류 추진
 - 대상 : 1백만원이상 채납자 1,359명 2,739백만원
 - 추진사항
 - ▷ 금융자산 조회 : 부산은행등 48개 금융기관
 - ▷ 예금잔액 확인 계좌압류 조치 : 147명 252백만원
 - ▷ 징수실적 : 107건 34백만원 징수
- 채납차량 번호판영치 상설기동반 운영
 - 편성운영 : 매일 2개조 10명 편성(공익근무요원 8명 포함)
 - 추진사항
 - ▷ 관내 전지역 동별 구역지정 채납차량 번호판 영치활동 전개
 - ▷ 1일 평균 영치대수 : 10대(영치예고문 부착 20건)
 - 추진실적
 - ▷ 번호판 영치 : 1,277대 4,754건 973백만원
 - ▷ 채납세 징수 : 1,131대 3,370건 693백만원
- 채납처분 및 행정규제 실적

(단위 : 건, 명, 백만원)

부동산압류		자동차압류		예금압류		차량공매		관허사업제한		신용정보등록	
건수	세액	대수	세액	건수	세액	대수	세액	인원	세액	인원	세액
462	3,759	1,997	457	1,310	609	8	12	92	519	50	719

▷ 부동산압류 경매배당실적 : 361건 1,039백만원

4. 민원사항 접수·처리 내역

가. 민원유형별 접수·처리현황

(단위 : 건수)

구 분	계	이의신청	진정	건의	청원
계	11	3	6	2	0

나. 민원세부처리 내역

연번	접수 일자	민원 유형	민원내용	처리 결과
1	2001.3.2	진정	신고납부서를 받지 못하였으므로 취득세의 가산세 부과는 부당	적법과세회신
2	2001.3.14	진정	재산세, 종토세 매수자가 납부하기로 약속하였으므로 매수자에게 납부독촉 요청	적법과세회신
3	2001.4.25	진정	법원의 지방세 체납에 대한 배당금은 신청 말아 달라고 요청	적법과세회신
4	2001.5.2	건의	명의신탁해지 판결로 수탁토지에 설정된 압류 해제 요청	적법과세회신
5	2001.5.4	진정	대지에 개별지가가 높게 산정되어 종토세 과다부과	적법과세회신
6	2001.6.21	진정	주민세 체납으로 인해 신용불량등록 건에 대한 해제 요구	적법과세회신
7	2001.7.12	건의	사업소세 과세대상에 대한 법률개정 건의	적법회신
8	2001.9.19	이의	제2차 납세의무자 지정취소 신청	승인회신
9	2001.9.19	이의	제2차 납세의무자 지정취소 신청	승인회신
10	2001.9.20	이의	법원 배당금 수령분에 대해 과태료 우선 총당요청	적법회신
11	2001.9.28	진정	소유권이 이전되어 납세의무가 없으므로 체납으로 인한 신용불량등록은 부당	적법과세회신

□ 소 관 사 항

1. 구세 체납현황 및 징수대책

가. 체납액 현황 (2001.9.30현재)

○ 총 괄

(단위:백만원)

구 분	계	면허세	재산세	종합토지세	사업소세
계	2,743	495	905	1,080	263
현년도	801	18	260	505	18
과년도	1,942	477	645	575	245

○ 1백만원이상 체납현황⇒“내역별첨”

(단위:건,백만원)

계		중토세		재산세		사업소세	
건수	세액	건수	세액	건수	세액	건수	세액
395	1,786	201	871	160	796	34	119

나. 징 수 전 망

- 구세 과년도 체납액 목표액은 685백만원으로 9월말 현재 466백만원을 징수하였으며, 목표액대비 68.1%를 달성하였음.
- 부도·폐업 법인과 고액 상습 체납액 증가로 징수 애로요인이 있으나 하반기 체납액 일제정리 추진 등으로 향후 4개월동안 목표액은 달성할 수 있을 것으로 예상됨.

다. 체납액 징수대책

○ 2001 하반기 체납액 정리기간 설정·운영

- 운영기간 : 2001. 11. 1 ~ 2002. 2. 28(4개월간)
- 정리목표
 - － 현년도 : 부과액 대비 97%이상 정리
 - － 과년도 : 이월액 대비 30%이상(7,090백만원) 정리
- 중점 추진내용

- 고액(500만원이상) 체납자 중점 정리 및 징수책임제 지정운영
- 고질 체납차량 인터넷 공매 실시
- 소액 체납자 징수노력 강화 및 변호관 영치활동 확대 실시
- 결손처분자 재산조사 및 징수 불가능한 체납액 결손처분 확행

· 일정별 추진계획

- － 독촉장 및 자진납부 안내문 일제 발송 : 2001.11 ~ 2002.2월
- － 고액 체납자 중점 정리 : 2001. 11 ~ 2002. 1월중
 - ▷ 체납실태 조사 - 2001. 11월
 - ▷ 재산조사·압류 - 2001. 12월
 - ▷ 압류부동산 공매의뢰 - 2002. 1월
 - ▷ 관허사업제한, 신용불량등록, 출국금지 요청 - 2002. 1월
- － 압류자동차 인터넷공매 실시 : 2001. 11 ~ 2002. 1월중
 - ▷ 대상차량 선정 및 예고문 일제 발송 - 2001. 11 - 12월중
 - ▷ 인도명령 및 공매실시 : 2002. 1월
- － 소액체납자 징수독려 및 변호관 영치활동 : 2001.11 ~ 2002.2월
- － 결손처분대상자 재산조사 및 결손처분 확행 : 2001.12 ~ 2002.2월

○ 독촉장 및 자진납부 안내문 일제 발송

· 발송기간 : 2001.11 ~ 2002. 2. 28

※ 월별 독촉장 발송 계획

11월 - 주민세소득할, 자동차세

12월 - 취득세, 주민세균등할

1월 - 재산세,종합토지세

2월 - 면허세, 사업소세

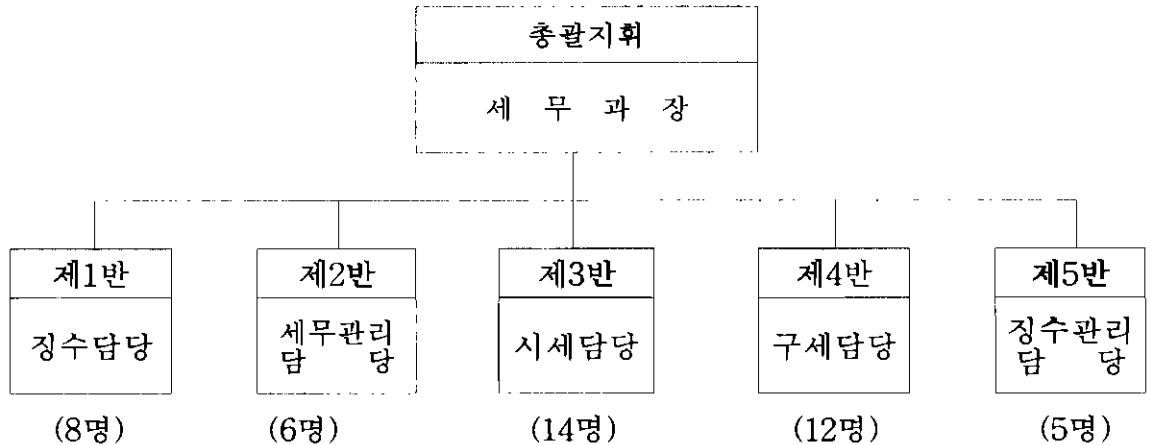
· 대 상 : 220,428건 26,676백만원

· 추진방법

- 독촉장 발송시에는 자진납부 안내문을 동봉하여 관내 분은 직접교부하고, 관외분은 우편송달
- 직접 송달시에는 독려부에 전화번호·체납사유·징수가능 여부를 조사·기록하고, 일일복명 확행
- 우편송달 체납자는 전화번호 확인 및 징수독려사항 기록후 복명

○ 고액(500만원이상) 체납자 중점 정리 및 징수책임제 운영

· 정리책임반 편성 현황 ⇒ 총5개반 46명



· 체납액별 정리 책임자 지정

- 고액(5백만원이상)체납자 정리책임자 지정 : 징수담당부서 5명

▷ 현황(2001.9월말현재) : 877명 11,623건 17,097백만원

- 세무과 전직원 징수책임목표액 부여(3건이상 체납자, 5백만원이하)

▷ 현년도 + 과년도 체납자(2001. 10월말 현재) : 14,000명

2. 탈루 세원발굴 및 세수증대 추진사항

가. 세무조사 추진실적 ⇒ “내역별첨”

- 조사대상 : 취득물건가액 1억원 이상 개인 또는 법인과 대형 사업장, 최근 3년 이내 세무조사 미실시 법인 등 731개 업체
- 실적 : 124개 업체 ⇒ 취득세 등 317건 341백만원 추징
- 조사인원 : 총3명(세무조사 담당자 3명)
- 조사방법 : 직접조사와 서면조사 병행실시로 조사의 효율성 제고
 - 서면조사 69개 업체, 직접조사 55개업체
- 조사내용
 - 법인장부 검사로 지방세 신고납부 적정 확인
 - 주식이동에 따른 과점주주 취득세 신고납부 확인,
 - 건물 사용현황에 따른 지방세 과세적정 확인

나. 전국 재산조회 추진실적

- 부동산 조회 추진실적

(단위 : 건)

구 분	조회건수	회신건수	유 재 산	무 재 산	비 고
계	7,146	7,007	2,392	4,615	139(미회신)
지적전산망	7,146	7,007	2,392	4,615	139(미회신)

※ 중복자료 제외 수치임

- 금융재산 조회

조회건수	회신건수	예금압류		비 고
		건 수	금 액	
13,177	6,115	1,374명	393백만원	

다. 세원발굴 및 세수증대 추진현황

○ 사치성재산 일제조사

- 조사대상 : 식품위생법에 의한 유흥주점 영업장 중점
 - 무도유흥주점 ⇒ 카바레, 나이트클럽 등 영업장 면적이 100㎡ 초과 영업장
 - 룸살롱 또는 요정 ⇒ 영업장이 65㎡ 초과이고, 객실이 5개 이상이거나 객실이 영업장면적의 1/2 이상인 영업장
- 조사방법 : 유흥주점 허가업소, 단란주점 허가업소 명단 발취 현장확인
- 조사결과 : 하나비 등 93개 업소 408백만원 증과세

○ 주식변동법인 일제조사

- 조사대상 : 2000년 주식이동으로 소유지분 변동이 있는 58개법인
 - 서부산세무서 출장 관내 전체법인의 주식변동자료 발취(10일간)
- 실 적 : 과점주주에 대한 취득세 140백만원 세원발굴

○ 사업소세 전수조사

- 대 상 : 건축 연면적 330㎡ 초과 및 종업원수 50인 초과 사업장 294개 업체
- 실 적 : 51개업체 50백만원 추가세원 발굴(전액납부)

3. 공매, 압류·압류 해제 및 사유서

가. 연도별 지방세 체납자 공매처분(의뢰) 현황

(단위:건,천원)

구분 년도	공매의뢰		압 류		압류해제	
	건수	금액	건수	금 액	건수	금액
1999	6	478,603	696	524,210	281	758,429
2000	11	672,157	712	597,496	206	1,070,291
2001	-	-	682	550,347	759	2,779,544

※ 부동산 경매 배당금 수령 : 361건 1,039백만원

나. 지방세 체납자 공매처분(의뢰) 현황 ⇒ “내역별첨”

4. 세목별 결손처분 현황(1999~2001)

가. 세목별 결손처분 현황

(단위 : 건, 천원)

구 분	1999		2000		2001	
	건 수	금 액	건 수	금 액	건 수	금 액
합 계	6,431	516,620	8,288	833,134	1,153	74,015
면 허 세	3,895	105,918	4,972	325,875	275	8,779
재 산 세	952	109,325	1,243	184,432	826	45,905
종 토 세	1,540	276,316	1,989	296,042	52	19,331
사업소세	44	25,061	84	26,785	-	-

나. 사유별 결손처분 현황

(단위 : 건, 천원)

구 분	시효완성		무재산		행방불명		기 타	
	건 수	금 액	건 수	금 액	건 수	금 액	건 수	금 액
합 계	12,080	843,399	3,265	405,114	479	58,277	48	116,979
면 허 세	8,152	297,277	808	134,166	182	9,129	-	-
재 산 세	1,952	201,852	995	101,669	47	5,392	27	30,749
종 토 세	1,897	313,210	1,413	148,493	250	43,756	21	86,230
사업소세	79	31,060	49	20,786	-	-	-	-

다. 결손처분 내역 ⇒ “내역별첨”

5. 장수유예 물건 목록 현황 ⇒ 2001년 실적없음

6. 세무담당공무원 친절교육·업무연찬 실시 현황

가. 세무담당 공무원 친절교육 실시현황

교육일시	교육명	교육장소	참석인원	비고
2001.2.16	주민만족 친절교육	세무과	46명	
2001. 6.8	재산세·자동차세 관련 민원친절 응대교육	세무과	45명	
2001.8.28	전화친절 응대요령 교육	세무과	43명	
2001.10.8	종합토지세 관련 민원친절응대교육	세무과	46명	
2001. 5.4	고객만족 친절서비스및행동예절 교육	본관4층 회의실	48명	
2001.10.15	바람직한 공직자상 및 감동주는 친절예절	본관4층 회의실	28명	
	계	6회	256명	

나. 업무연찬 실시 현황

실시일시	연찬회 발표 제목	발표교육	발표자	비고
2001.3.15	지방세 심사청구제도 개선방안	세무과	박용호	
2001.4.19	종업원할 사업소세 대상 조정방안	세무과	박병주	

7. 일반회계 자금운용 실태(2000 ~ 2001)

가. 자금운영 현황

(2001.10.30현재)

(단위 : 백만원)

예산액	수입액	배정액	잔액	예금현황			
				계	정기예금	기업자유	공금예금
92,808	82,745	74,539	8,206	8,206	6,600	700	906

나. 자금운영

- 세출예산 월별, 분기별 배정 범위 안에서 구 본청, 구의회, 보건소, 동에 자금을 배정하고 있으며
- 구 본청, 구 의회, 보건소, 동에 자금배정시 월 단위 등으로 자금을 일괄 배정하지 아니하고 자금이 필요시 매일 적기에 배정하므로서 유희자금을 최소화하여 정기예금 등에 예치, 공금예금이자 수입 증대를 위하여 노력하고 있으며
- 여유자금에 대하여는 기업자유예금 및 정기예금으로 예치하여 공금예금 이자수입증대를 위하여 노력하고 있음

- 정기예금등 예치현황

(2001.10.30 현재)

(단위 : 백만원)

예 금 구 분	예치기간	예금액	연이율	비 고
합 계		8,206		
정 기 예 금	소 계	6,600		
	1 개월	1,600	4.3%	
	3 개월	2,000	4.7%	
	6 개월	1,000	4.9%	
	1 년	2,000	5.1%	
기업자유예금	7 일	700	3.0%~4.0%	
공 금 예 금	1 일	906	1.0%	

※ [2000년 일반회계 이자수입 - 625백만원
 [2001.10.29일 현재 이자수입 - 494백만원

다. 보조금, 교부금관리

- 국비보조금과 시비보조금은 부산광역시 및 병무청으로부터 입금되어 공공예금으로 관리되고 있으며,
- 조정교부금과 징수교부금은 부산광역시로부터 입금되어 공금예금으로 관리하고 있음