

主要懸案事項

〈 제94회 구의회 정례회 〉

社會產業局

目 次

一 般 現 況

主 要 懸 案 事 項

○ 社 會 福 祉 課 所 管

○ 環 境 清 掃 課 所 管

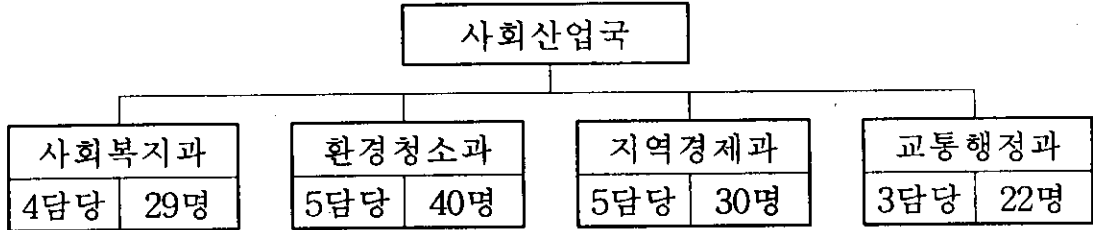
○ 地 域 經 濟 課 所 管

○ 交 通 行 政 課 所 管

一 般 現 況

1. 機 構 및 人 力

○ 기 구 ▷ 4과 17담당



○ 인 력(정 원)

구분	계	4급	5급	6급	7급	8급	9급	별정	기능	고용
계	126	1	4	18	28	23	10	3	37	2
사회복지	30	1	1	5	6	6	4	3	4	
환경청소	46		1	5	8	9	3		18	2
지역경제	29		1	5	8	6	2		7	
교통행정	21		1	3	6	2	1		8	

2. 2001년 豫算 ▷ 총 62,147백만원 (일반69%, 특별31%)

(단위 : 천원)

구 분		일반회계	특별회계	비고
계		43,098,253	19,048,698	
사회도시 위원회	사회복지과	30,739,853	12,319,922	
	환경청소과	11,309,010		
	지역경제과	957,322		
	교통행정과	92,068	6,728,776	

3. 分野別 主要現況

가. 社會福祉課 所管

○ 국민기초생활보장 수급대상 (세대/인원)

총수급자	일반수급자	조건부 수급자		
		소 계	취업대상자	비취업대상자
5,676	5,140	536	280	256
11,570	11,011	559	289	270

○ 재가보호대상 (세대/인원)

계	소년소녀가장 및 가정위탁아동	부자가정	모자가정	무의탁노인
1,498	64	52	263	1,119
2,114	97	145	668	1,204

○ 장애인등록현황 ▷ 10종 7,651명 (남/여)

계	정신 지체	시각 장애	청각 장애	언어 장애	지체 장애	신장 장애	심장 장애	정신 장애	발달 장애	뇌병변 장애
5,463	278	586	276	41	3,715	136	60	162	5	204
2,188	170	239	174	8	1,219	112	27	96	3	140

○ 의료보호대상 (세대/인원)

계	1종보호					2종보호
	소 계	기초생활 수급자	시 설 보호자	국 가 유공자	기 타	기초생활 수급자
6,767	4,526	3,324	583	214	405	2,241
12,911	6,762	5,164	619	446	533	6,149

○ 수용시설 ▷ 8개소 632명 보호

(개소/명)

계	부랑인 노숙자 보호시설	정신요양 시설	노인복지 시설	아동보호 시설	모자보호 시설
8 632	2 77	1 247	2 133	2 112	1 63

○ 지역복지시설

(개소)

계	사회 복지관	장애인 종합복지관	자활 후견기관	여성 회관	경로당	노인 교실	노인 복지회관	보육 시설	공부방
263	4	1	1	1	118	9	1	124	4

○ 각종단체

(개소/명)

계	여성단체	장애인 단체	노인단체	보훈단체
22 12,739	16 2,500	1 4,500	1 4,716	4 1,023

나. 環境清掃課 所管

○ 環境오염물질 배출사업장 ▷ 1,016개소

관리주체	계	대 기	수 질	공 통	소 음
구	676	147	351	146	32
낙동강환경관리청	340	103	76	161	

○ 생활폐기물 처리능력

인력 및 장비			주요시설		
청소인부	청소차량	손수레	재활용품 선 별 장	종량제봉투 보관창고	공용마대 보관창고
222명	18대	26대	1개소	1개소	1개소

○ 다중이용 화장실 ▷ 3,874개소

공동변소			다중이용 화장실			
계	수세식	재래식	계	공 중	공공시설	접객업소 등
90	47	43	3,784	19	49	3,716

다. 地域經濟課 所管

○ 시장 및 대규모 유통업체 현황

계	재래시장	APT 상가시장	대규모 할인점	백화점
19	8	6	4	1

○ 축산 현황

계	식육판매업	우유류판매업	축산물운반업
384	339	44	1

○ 제조업 현황 - 공장등록 1,250개 업체

· 산업단지 ▷ 584개업체

단지명	입주업체수(개소)	근로자 수(명)
계	584	21,400
신평·장림 산업단지	103	4,500
신평·장림 협동화산업단지	481	16,900

· 기타지역 ▷ 666개 업체

○ 석유, 연탄, 가스취급업소 현황

(단위 : 개소)

계	석유				L P G			고압가스	도시가스	연탄판매소
	소계	주유소	일반판매소	용제판매소	소계	판매업소	충전소			
565	109	41	65	3	43	37	6	181	222	10

○ 녹지 현황

- 공원, 유원지 : 39개소(공원 36, 유원지 3) 1,859,777㎡
- 가로수, 화단 및 양묘장

구 분	식재장소	식재수량 및 면적		수 종
		수량(본)	면적(m ²)	
가로수	22개 노선	11,095	-	은행나무 외 7종
화 단	29개소	167,797	201,671	동백 외 15종
양묘장	1개소	55,000	6,612	사루비아 외 5종

○ 임야 면적

(단위 : ha)

계	국 유 립	민 유 립	비 고
1,498	83	1,415	

○ 수산현황

- 어 선

(단위 : 척)

총 계	30톤 미만 (구 등록어선)			30톤이상 (시 등록어선)
	소 계	동력선	무동력선	
1,144	1,018	929	89	126

- 어업지도선 : 2대(22톤, 1톤)
- 연안어업 허가

(단위 : 척)

구분	연 안 어 업					내수면어업		
	소계	연안통발	연안복합	연안자망	석조망	소계	주낙	패류채취
895	889	223	447	217	2	6	1	5

라. 交通行政課 所管

○ 자동차등록 현황

계	승용차	승합차	화물차	특수차	비 고
85,530대	59,632	9,232	16,480	186	※이륜차 : 9,346

○ 주차장 현황

구 분	계	공 영	민 영	건축물 부설	이면도로
개소	1,715	21	146	1,239	309
면수	58,991	1,738	3,743	37,882	15,628

○ 자동차운송사업체 현황

· 여객자동차

(업체/대수)

노선버스 운송업체			택시운송사업			자동차대여업 (렌트카)
계	시내버스	마을버스	계	일반	개인	
14개업체 426대	5 368	9 58	27 4,140	27 2,756	1,384	2 195

· 화물자동차

운 송 업				주 선 업		
계	일반화물	컨테이너	특수화물	계	일반	이삿집
24개업체	11	3	10	98	56	42

○ 자동차관리사업체 현황

계	중고자동차 매 매 업	자동차 검사장	자동차 정비업				폐차장	자동차 경매장
			소계	종합	소형	부분		
231개업체	37	1	189	22	16	151	3	1

主要懸案事項

社會福祉課 所管

1. 障礙人 LPG乘用車 支援 및 障礙人登錄證 改善

가. 目的

- 장애인등록증을 복지카드로 개선하고 복지(구입)카드로 구입한 장애인승용차용 LPG 구입대금 중 세금 인상액을 지원하기 위함

나. LPG 稅金 引上額 支援

- 지원대상 : 복지(구입)카드 또는 보호자카드로 장애인승용차용 LPG를 구입하는 동 차량 소유자
- 지원내용 : 수송용 LPG에 부과되는 세금 중 2001.7.1부터 인상되는 금액을 일정한 한도내에서 전액 지원(보건복지부)
※ 인상액 : 향후 6년간 매년 1당 70원씩 인상

다. 障礙人登錄證 改善

- 기존 장애인등록증을 플라스틱 재질의 복지카드로 개선
- 복지카드의 종류
 - 복지(구입)카드 : 신용카드 또는 직불카드 기능이 있는 복지카드
 - 복지카드 : 단순히 장애인등록증 기능만 있는 카드
 - 보호자 카드 : 지정된 장애인 보호자의 신용카드 또는 직불카드

○ 장애인 복지카드 일제갱신 추진

1단계 일제 갱신

- 기 간 : 2001. 3. 12 ~ 6. 30
- 대 상 자 : 장애인 LPG 승용차가 있으며 세금인상액을 지원 받기 위하여 복지(구입)카드 또는 보호자카드 교부를 신청하는 장애인
- 대상인원 : 약 1,346명(전국 약 25만명 추정) ▷ 1,247명 신청완료
※ 2001. 6. 30현재 발급자 : 799명(64%)

2단계 일제 갱신

- 기 간 : 2001. 8월 이후(1단계 추진사업의 안정화 이후)
- 대 상 자 : 복지카드 교부대상자 및 장애인 LPG 승용차는 없으나 복지(구입)카드 또는 보호자카드 교부를 희망하는 장애인
- 대상인원 : 약 6,404명(전국 약 75만명 추정)

다. 向後 推進計劃

- 복지카드 갱신의 필요성 및 유익성 홍보로 기간내 추진 완료
- 제도의 주요내용 및 이용절차 안내로 민원불편 해소

2. 國民基礎生活保障制度 內實化를 위한 所得確認調查 實施

가. 推進 背景

- 국민기초생활보장제도는 저소득층의 최저생활보장과 함께 자활을 지원함으로써 생산적 복지를 지향하기 위한 제도로,
- 철저한 소득확인에 의한 적정급여 지급이 제도운영의 핵심 과제임.
- 최근 근로능력자의 경우 소득이 전반적으로 하락하는 경향으로 놓고먹는 복지에 대한 우려가 증대되고 있는 실정이라 수급자중 취업자 및 조건불이행자에 대한 소득확인조사를 실시하여 본 제도의 내실을 기하기 위함.

나. 調查 概要

- 기 간 : 2001. 6. 18 ~ 7. 19(1개월간)
- 대 상 : 약 2,175명(수급자중 취업자 및 조건불이행자)
- 대상자별 조사방법
 - 상시근로자인 경우 월급명세서 또는 임금내역 확인
 - 임시 또는 일용직 근로자의 경우 고용주를 통한 확인
 - 자영업자의 경우 사업장 방문, 동종 유사사업자 면담으로 사실확인
 - 조건불이행자의 경우 본인의 생계급여를 중지하고 조건불이행 기간 동안의 추정소득을 추가로 파악하여 산정
- 조사요원 : 46명(사회복지전담공무원 25, 사회복지도우미 21)

다. 向後 措置事項

- 7월분 생계급여 지급시 변동소득 반영후 지급

環境清掃課 所管

1. 飲食物쓰레기 飼料化施設 設置

가. 事業概要

- 규 모 : 50톤/일 (25톤×2기)
- 사 업 비 : 20억원 (국비 6, 시비 8, 구비 6)
- 사업기간 : 2000. 3월 ~ 2001. 12월

나. 推進狀況

- 공사계약 : 2000. 3. 15 (1,975백만원)
- 공사착공 : 2000. 3. 20 (다대1동 1541-1번지)
- 공사중지 : 2000. 6. 21
- 대체부지 확보 : 장림하수처리장내 (2000. 9. 15 사용승인)
- 주민과의 대화 : 8회 (통장, 각급단체원, 일반주민 등)
- ※ 2001. 4. 6. 신평2동주민 설치반대 진정서제출 (6,171명)

다. 今後 推進計劃

- 공사착공 : 2001. 9월 (예정)
- 공사완공 : 2001. 12월 (예정)

2. 釜山港모래埠頭築造 環境影響評價 供覽結果

가. 事業概要

- 시 행 자 : 부산지방해양수산청 (부산항 건설사무소)
- 위 치 : 사하구 구평동 및 감천1동 해안지선
- 사업내용 : 부두축조 508m, 매립 38,250m²
 - 서측 (구평동 동아수산 전면) : 부두 300m, 매립 23,600m²
 - 북측 (감천동 부산화력 전면) : 부두 208m, 매립 14,650m²
- 사업기간 : 2001년 ~ 2005년 (공사 2003 ~ 2005년)

나. 環境影響評價 供覽 結果

- 공람기간 : 2001. 5. 22 ~ 6. 26
- 공람장소 : 10개소 (사하구 8개소, 서구 2개소)
 - ※ 주민설명회 개최 : 5. 30 구평동사무소 ▷ 설명회도중 무산
- 공람결과 : 공람자 571명 (의견제출 495명, 미제출 76명)

다. 供覽結果 提出

- 제 출 처 : 구 → 사업시행자 (부산지방해양수산청)
- 제출시기 : 2001. 7월중

地域經濟課 所管

1. 企業 民願後見人制 運營

가. 推進方向

- 중소기업의 애로사항을 해소하여 지역경제 활성화 유도
- 기업하기 좋은 사하 만들기를 위한 유관기관과의 협조체제 강화

나. 推進內容

- 직원 1인당(5~7급) 2~3개 기업체 담당 격월 1회 방문
 - ▶ 20인미만 기업체 (20인이상 : 시에서 담당) : 664개 업체
- 직원별 격월제로 담당 기업체 방문, 전화, FAX, e-mail 등을 활용하여 기업체의 애로사항 파악 및 각종 행정지원 방안 강구

다. 隘路 및 建議事項 處理

- 총 접수 처리건수(2001. 6. 30현재) : 69건(업체) 11종
- 내용별 처리현황
 - 자금부족(47건) → 운전자금 지원(64억원)
 - 교통애로(13건) → 부산시 대중교통과에 건의
 - 기 타(9건) → 생활쓰레기처리, 제품홍보요청 등

2. 夏節期 海洋環境 整備

- 정비시기 : 여름철 태풍 및 홍수 발생 후
- 정비지역 : 낙동강 하류(해안, 도서지역) 주변
- 정비방법
 - 지역 자생단체등 협조에 의거 각종 해양쓰레기 수거처리
 - 공공근로사업(2단계, 3단계) 활용 정비
- ※ 2001년 상반기 처리실적 : 37톤(구청 34톤, 자생단체 3톤)

交通行政課 所管

1. 乙淑島 公營駐車場敷地 및 地上建物 買入

가. 事業概要

- 위 치 : 하단동 1149-5번지의 2필지(을숙도내)
- 사업량
 - 부지매입 : 3필지, 11,802m²(약3,570평) ▷ 주차면수 : 260면
 - 건물매입 : 2동, 66.12m²(약20평) ▷ 매점 2동
- 사업비 : 15억원 (매입비)

나. 推進實績

- 공유재산 취득심의 의결 : 2000.11월 ▷ 구정조정위원회
- 중요재산 취득승인 : 2000.12월 ▷ 구의회
- 투자심사승인 : 2001. 5월 ▷ 재정계획 심의위원회
- 제1회추가경정예산 편성 : 2001. 6월 ▷ 구의회

다. 今後 推進計劃

- 매매계약 체결 및 부동산등기, 공용개시 : 2001. 8월
- 도시계획시설(주차장) 결정 : 2001. 8~9월

라. 事業效果

- 주차공간 확충으로 을숙도 행락객 주차불편완화 및 주차질서 확립
- 서부산문화회관 입구부지 무상사용(2,804평, 203면) : 주차공간 추가확보

2. 「先進駐車秩序 도우미」採用 및 運營

가. 運營目的

- 2002년 아시안게임 월드컵등 국제행사 대비 주차질서확립
- 미취업여성 “일자리 하나 더 찾기운동” 일환으로 추진

나. 事業概要

- 채용인원 : 88명(2, 3단계 각44명)
- 운영기간 : 2001. 7. 2 ~ 12. 31(6개월간)
- 배치지역 : 9개소(관내 취약지역)
- 근무방법 : 주차질서 계도 및 경고장 발부(오전,오후 각4시간)

다. 事業效果

- 도우미 배치구간의 불법주.정차 차량의 감소
- 공무원의 직접단속보다 민원인과의 마찰 감소

〈1段階 推進實積〉

- 기 간 : 2001. 4. 2 ~ 6. 30(3개월간)
- 채용인원 : 32명
- 소요예산 : 37,760천원(시재배정 예산)

3. 警察「交通疏通 도우미」採用 및 運營

가. 事業概要

- 채용인원 : 16명 (1조 2명, 1일 4시간 근무)
- 운영기간 : 2001. 7. 16 ~ 11. 15(4개월간)
- 활동지역 : 4개소(괴정사거리, 크로바호텔앞, 을숙도동)
- 소요예산 : 시재배정 예산(1인 1일 15,000원)
- 운영방법 : 채용은 사하구청, 근무처 및 복무관리는 사하경찰서

나. 事業效果

- 교통사고 예방 및 혼잡지역 교통소통에 기여