

1998年度

# 主要業務推進狀況報告

(都市産業委員會所管)

社 會 産 業 局

# 報 告 順 序

## I. 基 本 現 況

1. 機 構 與 人 力
2. 豫 算
3. 一 般 現 況
4. 課 主 要 分 掌 事 務

## II. 主 要 業 務 推 進 狀 況

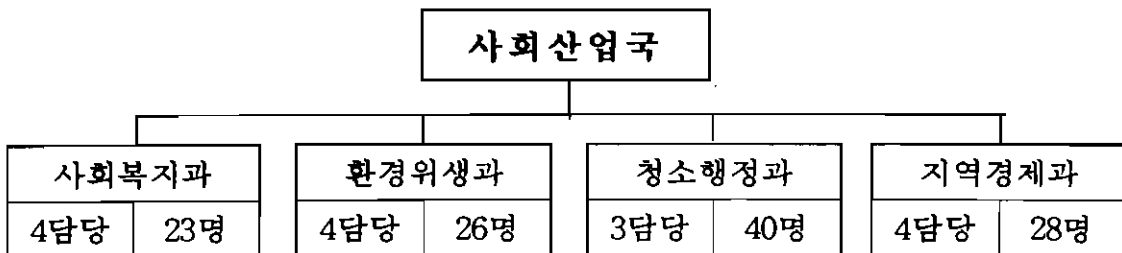
1. 環 境 衛 生 課 所 管
2. 清 掃 行 政 課 所 管
3. 地 域 經 濟 課 所 管

## III. 懸 案 事 項

# 基本現況

## 1. 機構 및 人力

가. 機構 : 4과 15담당 ▷ 감축 2과 2담당



※ 행정조직 개편 - 사회복지과와 가정복지과, 환경보호과와 위생과 통합

나. 人力 : 정원 117명(감축13명) → 현원 121명

구분	계	4급	5급	6급	7급	8급	9급	기능	별 정				
									소계	5급	6급	7급	8급
정원	117	1	4	15	21	24	8	39	5	0	1	2	2
현원	121	1	3	16	27	15	10	41	8	1	1	2	4

## 2. 豫 算 : 34,325백만원

(단위 : 백만원)

구분	계	일반회계	특별회계		
			소계	의료보호기금	소득지원 및 생활안정기금
계	34,325	28,162	6,163	5,745	418
총무사회 위원장 소관	소계	21,980	15,817	6,163	418
	사회복지과	21,980	15,817	6,163	418
도시산업 위원장 소관	소계	12,345	12,345		
	환경위생과	193	193		
	청소행정과	11,084	11,084		
	지역경제과	1,068	1,068		

### 3. 一般現況

#### 가. 環境衛生 分野

- 環境오염 배출시설 ————— 857개소
  - 사하구 관리 : 496개소 (대기 78, 수질 189, 소음 29, 공통 200)
  - 낙동강환경관리청 관리 : 361개소 (대기 104, 수질 96, 공통 161)
- 비산먼지(특정공사) 관리사업장 : 58개소
- 유해화학물질 관리사업장 : 34개소 (제조 2, 취급 10, 판매 22)
- 토양오염유발시설 관리 : 119개소 (석유류 20kl이상 저장탱크)
- 위생접객 업소 ——— 6,128 개소
  - 공중위생업소 : 1,477개소 (숙박122, 목욕111, 이미용826, 기타418)
  - 식품위생업소 : 4,651개소 (유흥,단란주점326, 일반음식점2,991, 기타1,334)

#### 나. 清掃行政 分野

- 폐기물 처리 ————— 78,421톤 (1일 323톤)
  - 일 반 쓰레기 : 45,283톤 (소각 33,049톤, 매립 12,234톤)
  - 재 활 용 품 : 28,079톤 (구수집 4,004톤, 고물상수집 24,075톤)
  - 음식물쓰레기 : 5,059톤 (위탁처리 4,820톤, 자체처리 239톤)
- 청소인력·장비 ——— 448명 66대
  - 인 력 : 448명 (구 286, 대행업체 162)
  - 청소 차량 : 66대 (구 26, 대행업체 40)
- 쓰레기소각장 시설 ————— 314 개소
  - 시1, 구3, 동9, 기업체등 기타 301
- 폐기물 처리 업체 ————— 53개 업체
  - 청소대행 2, 폐기물 수집·운반 32, 중간처리 2, 재활용 17

- 분뇨, 정화조 청소대행 업체 — 3개업체 (분뇨 1, 정화조 2)
- 먹는 물 관리 — 25 개소 (약수터 16, 공동우물 9)
- 오수 및 분뇨정화(조) 시설 — 20,248 개소
  - 오수정화시설 642개소 · 합병정화조 1개소 · 정화조 19,605개소
- 공동(중) 화장실 — 162 개소 (공중 71, 공동 91)

#### 다. 地域經濟 分野

- 시 장 — 14 개소 (재래시장 8, APT상가일반시장 6)
- 기 업 체 — 1,206 개업체, 종업원 42,914명
  - 신평·장림공단 108, 협업단지 363, 기타지역 735
- 연료공급 업체 — 515개소(석유 89, 가스 410, 연탄 16)
- 수 산 업
  - 어 가 : 2,052 가구 · 어 선 : 1,185 척
  - 어업 허가 : 895건 (연승209, 유자망217, 통발223, 채낚기 등246)
  - 어업지도선 : 2척 (본선 22톤, 자선 1톤), 승선원 6명
- 녹 지
  - 임 야 : 1,500ha (국유림 83, 민유림 1,417)
  - 가로수, 화단, 양묘장 식재 : 48개소 167,254본
- 공원 및 유원지 — 39개지역 1,861,025㎡
  - 공 원 : 36개지역 (도시자연, 근린, 어린이, 체육공원) 926,971㎡
  - 유원지 : 3개지역 (물운대, 에덴공원, 두송반도 거북섬) 934,054㎡

#### 4. 課別 主要分掌事務

##### 가. 環境衛生課

- 환경관리담당 : 환경오염 배출시설 허가, 환경개선부담금 과징
- 환경지도담당 : 환경오염 배출사업장 단속, 소음진동, 비산먼지 관리
- 공중위생담당 : 위생접객업소 관리 (숙박, 이.미용, 목욕업 등)
- 식품위생담당 : 식품접객업소 관리 (음식점, 유흥업소, 불량식품 등)

##### 나. 清掃行政課

- 청소행정담당 : 폐기물 처리, 문전수거제 추진, 환경미화원 관리
- 오수정화담당 : 오수정화시설 청소, 공동(중)변소 관리
- 재활용 담당 : 재활용품 분리수거, 음식물쓰레기, 쓰레기 감량화

##### 다. 地域經濟課

- 지역경제담당 : 물가단속, 양곡, 계량기, 담배.연탄업소 관리
- 상 공 담 당 : 공장등록, 중소기업지원, 가스안전
- 수 산 담 당 : 어업허가, 수산물 제조, 어선등록, 어민후계자 관리
- 녹 지 담 당 : 산림, 조림, 산불, 가로수, 화단, 공원 등 관리

# 主要業務推進狀況

## 環境衛生課 所管

### 1. 環境汚染 排出事業場 指導・團東

(단위 : 시설수)

구 분	대 상 시설수	점 검 시설수	위 반 시설수	행 정 처 분 내 역						고 발 순수/병과
				계	조업 정지	사용 금지	개선 명령	경고	기타	
계	824	834	55	55	4	2	28	5	9	7/5
대 기	252	325	23	23	2	2	4	1	8	6/5
수 질	390	403	32	32	2	-	24	4	1	1/-
소·진	182	106	-	-	-	-	-	-	-	-

- ※ 1. 기타 9건 - 황합량기준초과 연료용유류 판매금지 8, 허가취소 1  
 2. 배출부과금 부과 - 43건 140백만원 (기본 27건 113, 초과 16건 27)  
 3. 과태료부과 - 6건 2백만원

### 2. 環境改善負擔金 賦課・徵收

(기준 : '98년 1기분, 단위 : 천원)

구 분	부 과		징 수		체 납		비고 (%)
	건수	금액	건수	금액	건수	금액	
계	22,350	1,081,051	17,861	871,739	4,489	209,312	80.6%
시설물	2,009	193,208	1,841	178,623	168	14,585	92.4%
자동차	20,341	887,843	16,020	693,116	4,321	194,727	78.0%

□ '98년 2기분 부과('98.9.30 납기) ▷ 22,063건 1,156백만원

- 시설물 : 2,096건 220백만원  
 ○ 자동차 : 19,967건 936백만원

### 3. 環境汚染申告 處理

- 신고 : 25건 (대기 17, 수질 4, 소음 4)
- 위반 : 3건 (대기 1, 수질 1, 소음 1)
  - ▷ 배출허용기준 초과 2건, 생활소음 규제기준초과 1건
- 조치 : 개선명령 2건, 방음시설 설치명령 1건

### 4. 飛散먼지(特定工事) 指導・點檢

- 대상 : 58개소
- 점검 : 2회 143개소
- 위반 : 4개소 (소음·진동규제 기준초과 2건, 비산먼지 발생신고 미이행 2건)
- 조치 : 공사중지1건, 조치명령1건, 경고2건(과태료 부과 100만원)

### 5. 有害化學物質 指導・點檢

- 대상 및 점검 : 34개소
- 위반 : 2개소 (준수사항 위반 1건, 보관창고 잠금장치 미실시 1건)
- 조치 : 개선명령 1건, 과태료부과(1건) 60만원

### 6. 自動車 排出가스 團束

- 대상 : 운행중인 휘발유 및 경유사용 차량 8,000대
- 점검 : 6,281대 (기기 1,662, 육안 4,007, 소음단속 612)
  - ※ 무료점검 실적 - 295대 (관용86, 자가용 209), 실시장소 - 한국주철관 앞
- 위반 : 369대 (기기 86, 육안 279, 소음단속 4)
- 조치 : 개선명령 90대(과태료 부과 19,200천원), 검사지시 279대



## 7. 衛生接客業所 指導・點檢

- 대 상 : 1,477개소 (숙박 122, 목욕 111, 이미용 826, 기타 418)
- 점 검 : 8회 790개소
- 위 반 : 106개소 (허가취소 7, 영업정지 34, 기타 82)
  - 과징금 부과 - 11건 9,955천원 (완납)
  - 과태료 부과 - 6건 1,800천원 (완납)

## 8. 學校周邊 有害業所 淨化 ▶51학교 (대학2, 중학교26, 초등 23)

- 대 상 : 60개소 (단란 37, 숙박 5, 컴퓨터 게임장 18)
- 점 검 : 8회 480개소 (가동단속반 2개반 6명 운영)
- 위 반 : 119개소 (허가취소3, 영업정지40, 개선명령19, 고발24, 기타33)
- 정화구역내 이전(폐쇄)대상업소 정비 (학교보건법)
- 당초 6개소 ⇒ 현재 5개소 ▷ 1개소 이전정비
- 행정지도 : 이전촉구공문 발송 3회, 위생단체 간담회 5회 85명

## 9. 不正・不良食品 重點 指導・團束 ▶ 국민 다소비식품 30개품목

- 대 상 : 133개소 (식품유통판매 17, 식품수입판매 116)
- 점 검 : 14회 53개소
- 위 반 : 5개소 (표시기준위반 1, 규격기준위반 3, 무표시판매 1)
- 조 치 : 시정지시 4, 타시도 시정이침 1
- 수거검사 : 133건 (유상수거 115건, 무상수거 18건)
  - 검사결과 : 적합 130건, 부적합 3건 (시정지시 2, 타시도 이침 1)
  - 부정・불량식품 수거폐기 : 4건 5kg (고체)

## 10. 食品製造・販賣業所 指導・點檢

### □ 식품제조가공업소 238개소

- 점 검 : 8회 320개소
- 위 반 : 103개소 (성분배합배율 7, 시설물멸실 12, 표시기준 40, 무허가 2  
유통기간미표시 7, 기타 35)
- 조 치 : 허가취소13,영업정지6,품목제조정지38,시설개수1,시정43,고발 2

### □ 유통식품 판매업소, 수입식품판매업소

- 점 검 : 8회 136개소
- 위 반 : 5개소 (유통식품판매업소 2, 기타식품판매업소 3)  
▷ 허가취소 2, 시정지시 3 → 시설물 멸실 2, 기타 3

### — <부정·불량식품 및 퇴·변태영업 주민신고> —

- 시행시기 : '98. 9. 1부터 ▷ 신고처 : 국번없이 1399 (사하구청)
- 신고대상
  - ▷ 무허가등 부정·불량식품을 제조, 유통, 진열, 판매, 보관할 때
  - ▷ 퇴·변태등 불법접객영업자 등
- 보상금 지급 : 1건당 3만원 ~ 10만원
  - ※ 신고접수 실적 : 2건 (무허가영업, 영업시간 초과) ⇒ 고발조치

### 11. 類・變態 및 深夜營業 根絶

- 대 상 : 3,668개소 (유흥 45, 단란 281, 일반 2,991, 휴게음식점 351)
- 단 속 : 240회 3,019개소
- 위 반 : 543개소 (허가취소 72, 영업정지 169, 시정 119, 고발 183)
  - 과징금 부과(징수) : 64건 107백만원 (59건 101, 징수 95%)
  - 과태료 부과(징수) : 14건 7백만원 ( 9건 5, 징수 71%)

### 12. 無許可 業所 및 不法施設物 整備

- 대 상 : 단란주점 34개소
- 조 치 ▷ 정비완료 16개업소
  - 고발 : 34개소
  - 단전·단수, 시설물 봉인·봉합, 간판철거 : 3회 31개소
  - 세무조사 및 주류공급중단 요청 : 34개소

#### ◀ 식품접객업소 건전영업 정착 ▶

- 먹거리타운(다대해수욕장주변 횡집) 옥외음식가격표 제작게시 : 17개소
- 10%미만 음식가격과괴업소 지원 : 음식쓰레기 봉투지원
  - ▷ 96개소 2,860천원(식품진흥기금 교부금)
- 식품접객업소 간판 업종표시 : 3,668개소
- 식육판매 육류가격 및 중량표시 : 190개소
- 시설개선유자금 지원 : 2개소 90백만원
- 모범음식점 지정관리 : 69개소, 상수도요금지원(12개소/3,097천원)

清掃行政課 所管

1. 쓰레기 處理 및 不潔地 整備

□ 생활쓰레기 처리 ▷ 45,283톤 (1일 186톤 처리)

- 인력·장비투입 : 인력312명(구150, 업체162), 차량57대(구17, 업체40)
- 수거시간 단축운영 : 07:00 → 05:00까지 완료 (주민 불편해소)

□ 불결지 정비

- 전담기동반 운영 : 3개반 19명 (차량 3대)
- 운영실적 : 총 243회 1,765톤 처리 (참여 연인원 : 5,831명)
- ※ 불결지 청소전담 공공근로자 배치 ▷ 80명 (동별 5명)

□ 공원·유원지등 행락지 청결관리

- 중점관리대상 : 다대해수욕장, 을숙도 휴게소, 물운대 공원
- 전담 인력·차량 고정배치 : 인력6명, 차량4대 (2.5톤 암롤)
- 쓰레기 처리실적 : 390톤 (1일평균 1.6톤 처리)
- ※ 낙동강상류 유입 홍수쓰레기 처리 : 120톤 (명거머리섬등 모래톱)

□ 쓰레기 불법처리자 단속강화

- 단속반 운영 : 3개반 10명 (전담차량 1대)
- 운영 방향 : 공휴일, 야간등 취약시간대 순회순찰 단속실시
- 단속 실적 : 과태료부과 (123건 9,825천원), 고발 (3건)

□ 환경미화원 견문보고제 시행 ▷ 각종 주민불편사항 발굴 조기해소

- 시행기간 : '97. 8. 9 ~ 계속
- 접수 및 처리실적 : 201건 ('97년 96건, '98년 105건)

## 2. 쓰레기減量化 推進

### □ 쓰레기종량제 실천기반 보강

- 봉투판매소 지정확대 : 743개소 → 783개소 (40개소 추가지정)
- 쓰레기봉투 공급 : 5,157천매 1,865백만원 (총제작량 : 7,430천매)  
※ 봉투재질 개선 : 봉투사용 불편 민원 완전 해소

### □ 대형폐기물 수거 전담반 운영

- 운영규모 : 3개반 12명 (수거차량3대) ▷ 호별 순회방문 수거
- 수거.처리실적 : 5,289건 수수료징수 93백만원 (1일평균 21건 처리)  
※ 재사용가능 품목 ▷재활용상설판매장 공급 122건 (냉장고, 장롱 등)

### □ 재활용품 분리수집을 제고

- 재활용품 수거 전담반 운영 : 3개반 10명 (차량 3대)
- 생활쓰레기 배출지도 : 128회 (구, 동합동)
- 재활용품 수집활동 지원
  - 재활용 수집단체 마대지급 : 80개단체 4,800장
  - 문전수거원 재활용품 수거 그물망 지급 : 86명 595개
- 재활용품 분리수집 실적 : 4,004톤 (1일평균 17톤)

### □ 재활용품 수집확대

- 재활용품 수집장려금 지급 : 17백만원
- 재활용품 수집경진회 개최 : 2회 (한국자원재생공사 주관 - 최우수기관 표창)
- 재활용품 수거그물망 실명제 실시 : 그물망에 문전수거원 명찰 표찰

### 3. 飲食物쓰레기 減量化

□ 공동주택 음식물쓰레기 재활용 추진

- 대 상 : 100세대이상 95개아파트 (40,106가구)
- 음식물쓰레기 수집용기 비치 : 42,272개 (가정용39,687, 중간수집용2,905)
- 퇴비화·사료화 처리 : 경주소재 (주)한비, 강서구소재 세왕실업 등
- 처리실적 : 5,059톤 (1일 평균20.8톤) ▷구전체 1일 발생량 90톤

□ 음식물쓰레기 감량 의무사업장 관리

- 감량 의무 대상 사업장
  - 집단급식소 : 1일 평균 연급식인원 100인 이상 집단급식소
  - 음식점 : 객석(객실포함) 면적 100㎡ 이상 휴게·일반음식점
  - 기 타 : 대규모점포(2000㎡ 이상), 관광숙박시설, 농수산물 도매시장
- 감량 의무사업장 현황 ▷ 233개 업소

(단위 : 업소수)

계	집 단 급 식 소					음 식 점			대 규 모 점 포			관 광 숙 박 시 설
	소계	학교	공공기관	민간기업	병원	소계	휴게소	일반음식점	소계	대형점	백화점	호텔
233	89	25	1	56	7	140	12	128	2	1	1	2

- 감량 의무 사업장 지도점검 : 2회 219개소 ▷시정조치 29개소

#### 4. 汚水浄化 施設管理

##### □ 오수정화시설 점검

- 점검 : 643개소 중 482개소 (진도75%)
- 점검결과 : 적합 451개소, 부적합 31개소 (방류수수질기준 초과)
- 조치 : 개선명령 31건, 과태료 부과 31건 10,100천원

##### □ 오수·분뇨정화시설 청소

- 대상 : 20,248개소중 청소통지 13,433개소
- 청소실적 : 13,368개소 (청소율 99.5%)

##### □ 공동변소 개축 ▷ 2개소 73백만원

- ① 괴정3동 1238 - 370번지 공동변소 (완공 '98. 7. 27)
  - 건축규모 : 1층, 10.73㎡ (수세식 및 노유자시설 개축), 18백만원
- ② 감천2동 6 - 1071번지 공동변소 (완공 '98. 9. 8)
  - 건축규모 : 3층, 53.89㎡ (1층 화장실, 2층 창고, 3층 마을회관)
  - 공사금액 : 55백만원

##### □ 공중화장실 점검

- 점검대상 : 71개소 (2회 점검)
- 결과조치 : 71개소 정비 (편의용품비치 67, 타일 보수 등3, 도색1)

地域經濟課 所管

1. 物價安定 對策推進

물가안정대책 회의개최 : 연2회

- 설날대비 물가안정대책회의 : '98. 1. 20 (39명)
- 추석대비 물가안정대책회의 : '98. 9. 22 (40명)

가격파괴시범거리 조성

- 거 리 명 : 하단시장주변 가격파괴시범거리
- 참여업소 : 58개소(음식업52, 여관2, 다방1, 양복점1, 세탁소1, 제과점1)
- 인센티브 부여 : 쓰레기봉투 지원 (2회 3백만원)

10%이상 가격파괴개인서비스업소 발굴 및 홍보

- 대 상 : 6월전 가격으로 10%이상 가격할인 판매업소
- 발 굴 : 76개소
- 홍 보 : 『내고장 사하신문』 게재 및 유선방송 방영

물가관리 기능강화

- 가격감시활동 강화 : 물가모니터 5명 ▷ 월4회 가격동향 파악
- 개인서비스업소 요금동향 파악 : 월1회 ▷ 전수조사 실시



## 2. 中小企業 支援育成

### □ 중소기업 자금지원

- 중소기업 운전자금 융자알선 (5회) : 476업체 47,594백만원
  - '98상반기 지원(2회) - 212개업체 21,475백만원
  - '98하반기 지원(2회) - 175개업체 16,711백만원
  - 중추절 운전자금(1회) - 89개업체 9,408백만원
- 수출촉진자금 융자자금 - 15개업소 455백만원

### □ 중소기업 경영정보 제공 및 기업애로사항 청취

- FAX 통신망을 이용한 정부시책 및 각종 기업정보 신속한 제공
  - FAX통신망 연결 기업체 : 950업체
  - 정보제공 14회, 애로사항 면담 56회

## 3. 가스安全 管理 및 石油流通秩序 確立

### □ 가스안전관리 강화

- 가스충전소 및 판매소 지도점검 : 2회 42개소
  - 위 반 : 11개업소 ▷조 치 - 시정6, 사업정지1, 고발4 (과태료500천원)
- 가스체적거래 시행 : 중량판매 → 체적판매 ▷ 98. 12. 31까지
  - 업무용사용시설 - 2,613개소중 1,565개소 설치 (59%)
  - 공 동 주 택 - 13,667세대중 4,109세대 설치 (30%)

### □ 석유제품 유통질서 확립

- 불공정 거래행위 근절 : 가격표시미이행, 정량거래 위반 업소등 확인
- 제품 품질검사 : 5회 67개소 실시
- 주민신고센터 운영 : 주민불편사항 접수후 최우선 처리

#### 4. 農・水産物管理 強化

##### □ 농·수산물 원산지표시제 정착 지속추진

- 대상품목 : 427개 품목
  - 농산물 - 404개 (쌀, 쇠고기를 제외한 대부분의 품목)
  - 수산물 - 23개 (활어를 제외한 전 품목)
- 중점점검대상업소 : 60개소 (시장 14, 백화점 1, 냉동창고 45)
- 원산지표시 단속 : 10회 157개업소 (4개 위반업소, 120천원 과태료 부과)

##### □ 양곡판매업소 지도점검

- 지도점검 : 10회 90개업소
- 점검내용 : 원산지 표시, 판매가격게시, 규격표시 등

##### □ 어업질서 확립

- 어업지도선(부산235호) 단속 : 연 180일 (72일 운항)
  - 평 시 - 사하구 해역을 중심으로한 시 전해역
  - 합동단속 - 부산시, 경남, 대마도 해역
- 불법정치성 어구 철거 : 8회 30건
- 불법 어업 명예감시원 위촉 : 6명
- 방치폐선 단속 및 처리 : 23척 ▷ 잔여 16척

##### □ 어업경영 개선사업 지원

- 어선용기계 공급 : 12대 24백만원
- 어선기관 대체 : 1대 64백만원
- 어선장비 및 설비개량 : 2대 50백만원

## 5. 綠地分野 豫算事業

○ 총 10건 219백만원

• 완료 : 3건 57백만원 • 추진중 : 7건 162백만원

○ 가로관리분야 : 5건 71백만원 (완료 1건, 추진중 4건)

사업명	사업개요	사업비	추진상황	비고
강변대로시설녹지 유채꽃단지조성	유채꽃단지조성 L=1.8km B=10m	5백만원	추진중	11월중 부지정비
가로수결식지식재	가로수결식지식재 : 225본 장림기동대앞도로 왕벚 124본 다대5지구간선도로변 왕벚101본	28백만원	완료	
도로변운모화분 초화구입	도로변 운모화분용 초화	16백만원	추진중	가을초화 보강식재
가로수관리	버즘나무전정등	12백만원	추진중	
화단녹지대제초	면적 : 185,207㎡	10백만원	추진중	6회실시

○ 조림분야 : 2건 74백만원 (완료 1건, 추진중 1건)

사업명	사업개요	사업비	추진상황	비고
조림사업	면적 : 2.5ha	17백만원	완료	감천옥녀봉
육림사업	면적 : 120ha	57백만원	추진중	

○ 산림분야 : 3건 74백만원 (완료 1건, 추진중 2건)

사업명	사업개요	사업비	추진상황	비고
임시방화선설치	면적 : 30ha	52백만원	사업준비	산화경방대비사업
임내정리	면적 : 5ha	10백만원	사업준비	
산림병충해방제	면적 : 130ha	12백만원	완료	

## 6. 公共勤勞事業 推進

### □ 숲가꾸기 및 산지정화 등

【1단계】 ▷ '98. 5. 2 ~ 8. 14 (완료)

- 인원 및 사업비 : 248명 (연인원 13,199명), 430백만원
- 실적 : 화단녹지대 제초6ha, 가로수 식수대제초 2,810본  
등산로 정비 60km, 산지정화 90ha, 산림간벌 등 9ha

【2단계】 ▷ '98. 8. 17 ~ 12. 31 (사업중)

- 인원 및 사업비 : 705명 (연인원 64,490명), 2,471백만원
- 계획 : 녹지대 제초 9.6ha, 숲가꾸기 363ha, 등산로확장 1.3km  
산지수목식재 9.5ha, 산불진화용 팻트병 설치 18km  
등산로 및 임도 정비 18km, 물운대 정비 3km

### □ 바다정화

【1단계】 ▷ '98. 5. 2 ~ 8. 14 (완료)

- 인원 및 사업비 : 50명 (연인원 2,798명), 111백만원
- 실적 : 폐선 및 불법정치성 어구 등 139톤 수거정비

【2단계】 ▷ '98. 8. 17 ~ 12. 31

- 인원 및 사업비 : 120명 (연인원 11,520명), 426백만원
- 실적 : 폐(방치)선 및 불법정치성 어구 등 철거

### □ 물가모니터 운영 ▷ '98. 9. 17 ~ 12. 31

- 인원 : 48명 (연인원 3,552명)
- 사업비 : 155백만원
- 내용 : 유통업소 및 개인서비스업소 가격조사

# 懸案事項

## 1. 新平燒却場 建立關聯 民願

### □ 事業概要

- 사업자 : 부산환경개발(주), (대표 : 성해기)
- 위치 : 신평동 642-10번지 일원 (면적 10,000평)
- 규모 : 소각시설 150톤/일×2기 (로타리 킬른식)
- 폐기물 처리 : 270톤 (지정폐기물 30톤/일, 사업장폐기물 240톤/일)

### □ 認·許可事項

- 폐기물 사업계획 적정통보
  - 지정폐기물 ('94. 6. 3) : 낙동강환경관리청장
  - 사업장폐기물 ('94. 5. 9) : 부산광역시장
- 건축허가 ('94. 7. 15) : 사하구청장 ⇒ 사용승인('97. 12. 22)

### □ 推進狀況(民願解消關聯)

- 4자공동협의체 회의개최 ('96. 3.19 ~ '96. 8.14) ⇒ 4회(행정부시장 주관)
- 통합폐기물관리위원회 회의개최 ('96. 8.28 ~ '97.4.10) ⇒ 8회(녹색연합 장원)
- 공동협의체(소위원회) 회의개최 ('97. 8.26 ~ '97.10.21) ⇒ 5회(환경녹지국장) ⇒ 회의결과 협의사항 주민투표 ('97. 11. 28) ▷ 부 결

### □ 告訴·告發 等

- 공사방해금지 가처분신청 (회사 → 주민) : '95.11.27 ~ '96. 4.25
  - 5차 공판후 주민패소 ▷공사방해 불가
- 손해배상 청구소송
  - 회사 → 구청 (62억) : '97. 6. 23 ~ '98. 7. 2 ⇒ 원고 패소
  - 회사 → 주민 (19억) : '97. 6. 23 ~ 진행중
- 형사고소 [회사 → 주민대표(11명) : 업무방해혐의] : '97. 6. 26 ~ 진행중
- 관련기관장등 고발 [주민→ 시장, 구청장, 환경청장, 회사대표 : 직무유기]
  - '98. 1. 15 ~ 진행중

### □ 신평소각장 가동반대추진위에서 계속가동 반대 집회중