

## '98년도중요재산취득(대형화물주차장설치부지)승인의견

의안 번호	28
----------	----

제출년월일 : 1998. 8. 26

제 출 자 : 사하구청장

### 1. 제안이유

'98년도 사업계획추진으로 구유재산의 취득사유가 발생하는 중요재산에 대한 취득 계획을 수립하여 지방자치법 제35조제1항제6호의 규정에 의거 사하구 의회의 의결을 받아 취득하여 사업을 집행하고자 함

### 2. 주요골자

(단위:m<sup>2</sup>, 백만원)

사업명	구분	계			토 지			건 물			비 고
		건수	면적	추정금액	건수	면적	추정금액	건수	면적	추정금액	
대형 화물 주차장 설치 부지	신규 취득	1	4,771.5	3,877	1	4,771.5	3,877	-	-	-	회계명: 특별회계

### 3. 관계법령

○지방자치법 제35조제1항제6호

'98년도중요재산취득계획총괄표

(단위:m', 백만원)

구 분	사업명	취득시기	합 계			토 지			건 물			비 고
			건수	수 량	추정금액	건수	수 량	추정금액	건수	수량	추정금액	
취득	매입 대형 화물 주차장 설치 부지	98.4/4분기	1	4,771.5	3,877	1	4,771.5	3,887	-	-	-	회계명:특별회계

## '98년도 취득대상 재산목록

(단위:㎡, 백만원)

사업명	구분	재산의 표시			추정가액	취득시기	취득사유	취득재산 소유자 주소·성명	비 고
		지 목	소 재 지	수 량					
대형 화물 주차장 설치 부지	신규 취득	소계		4,771.5	3,887				
		토지	장림동 1137번지 (공유수면 매립지내)	4,771.5	3,887	98.4/4분기	대형화물 주차장 설치부지 취득	부산광역시 사하구	회계명:특별회계
		건물		-	-				

## 대형화물주차장 설치부지 취득

### 1. 취득사유

- 우리구 신평, 장림, 다대공단 내에는 많은 중·소사업체가 위치하고 있으며 사업장의 자재 및 생산품 유통과정이 대형화물차량을 통한 육로수송이 그 주를 이루고 있어
- 장림유수지 매립지내에 대형화물 주차장을 설치, 물류의 효율성을 높이고 주차 수익을 도모하고자 함.

### 2. 취득재산 내역

(단위:m', 백만원)

사업장	재산 종류	소재지	면적	추정가액	취득시기	주관부서
대형화물 주차장 설치부지 취득	토지	장림동 1137번지 (공유수면 매립지내)	4,771.5 (1,446평)	3,877	98.4/4분기	교통행정과

### 3. 사업개요

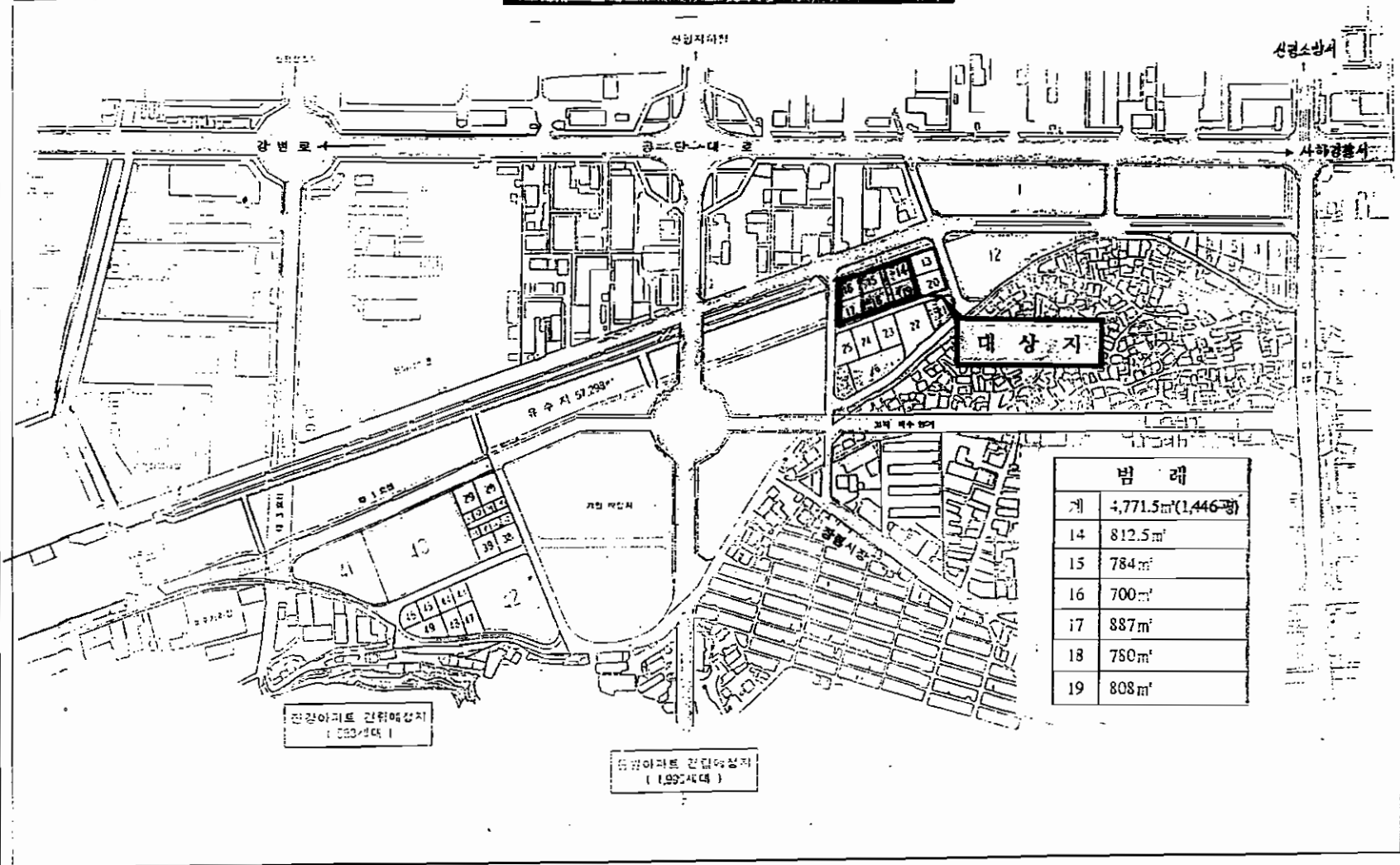
- 위치 : 부산광역시 사하구 장림동 1137번지
- 사업기간 : '98년 9월 ~ 12월
- 사업비 : ₩3,887백만원
- 규모 : 토지 4,771.5㎡(1,446평)

### 4. 관계법령

- 사하구공유재산관리조례 제37조, 동시행규칙 제30조

### 5. 위치도 : 따로붙임

# 주차장 예정부지 위치도



범례	
계	4,771.5㎡(1,446평)
14	812.5㎡
15	784㎡
16	700㎡
17	887㎡
18	780㎡
19	808㎡

신원아파트 권역에상지  
( 1997세대 )

신림아파트 권역에상지  
( 1,997세대 )